



Regionale uitwerking van het coronadashboard


Dashboard coronavirus

Het dashboard coronavirus geeft informatie over de ontwikkeling van het coronavirus in Nederland. [Lees meer](#)

Landelijke cijfers **Regionale cijfers** Over dit dashboard

bv. Aa en Hunze

Uw veiligheidsregio
Selecteer een veiligheidsregio of gemeente



Ziekenhuisopnames per dag

Aantal opnames per dag, gemiddeld over de afgelopen 3 dagen.

Selecteer uw regio bovenaan deze pagina

Positief geteste mensen

Aantal positief geteste mensen per 100.000 inwoners per dag.

Selecteer uw regio bovenaan deze pagina

Rioolwatermeting

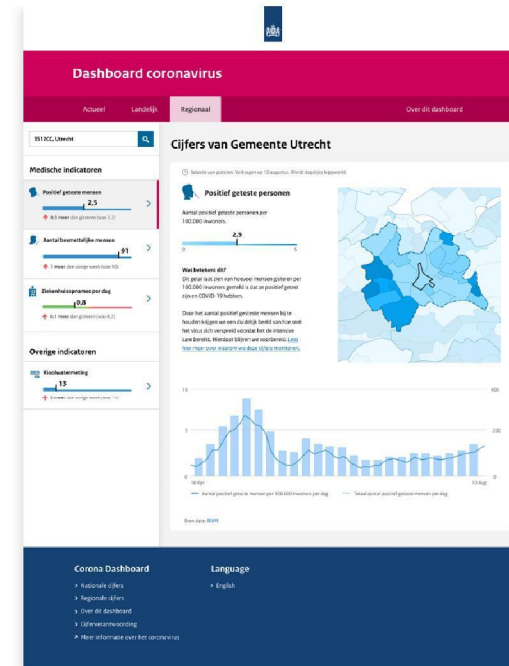
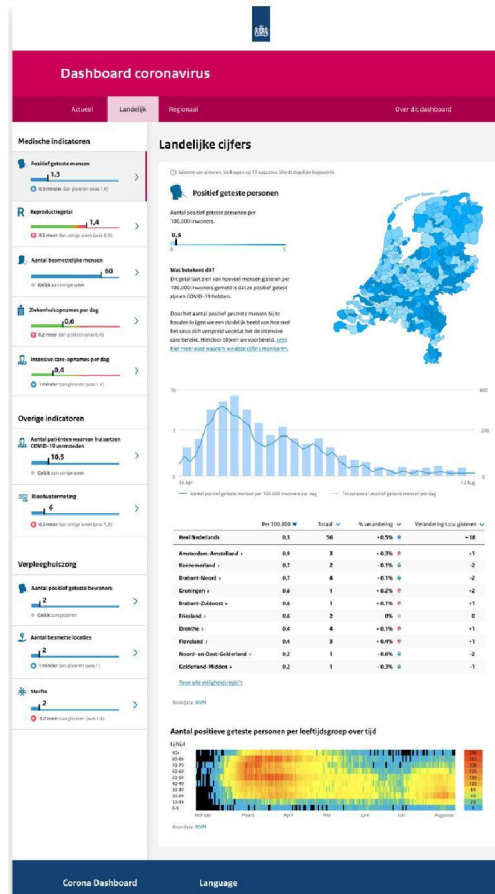
Het aantal virusdeeltjes in een milliliter rioolwater afkomstig van locaties in de veiligheidsregio. Voor dit regionale cijfer wordt uitgegaan van het totaal aantal virusdeeltjes dat wordt aangetroffen in een week gedeeld door het totaal aantal locaties waar de data van afkomstig is.

Selecteer uw regio bovenaan deze pagina

(Vroeg)signalering op gemeentelijk niveau

Inclusief trendgrafieken en kaarten

(Computer versie)



Mobiele versie

C°F
Mobile weergave

Dashboard coronavirus
Actueel Landelijk Regionaal

Selecteer uw gemeente of veiligheidsregio

Zoek op naam of postcode

- Amsterdam-Amstelland (Regio)
 - Aalsmeer
 - Amstelveen
 - Amsterdam
 - Diemen
 - Ouder-Amstel
 - Uithoorn
- Drenthe (Regio)
 - Aa en Hunze
 - Assen
 - Borger-Odoorn
 - Coornwoude
- Corona Dashboard
 - > Over dit dashboard
 - > Nationale cijfers
 - > Regionale cijfers

Cijfers van Gemeente Utrecht [Andere regio](#)

Medische indicatoren

- Positief geteste mensen**
2,5
0,3 meer dan gisteren (was 2,2)
- Ziekenhuisopnames per dag**
0,8
0,1 meer dan gisteren (was 0,7)

Overige indicatoren

- Rioliswatermeting**
13
2 meer dan vorige week (was 11)

Cijfers van Gemeente Utrecht [Andere regio](#)

Terug naar alle cijfers

Positief geteste mensen
Waarde van gisteren. Verkegen op 23 juli. Wordt dagelijks bijgewerkt.

Aantal positief geteste mensen per 100.000 inwoners per dag.
2,5
0 5
0,3 meer dan gisteren (was 2,2)

Wat betekent dit?
Dit getal laat zien van hoeveel mensen gisteren per 100.000 inwoners gemeld is dat ze positief getest zijn en COVID-19 hebben.

Door het aantal positief geteste mensen bij te houden krijgen we een duidelijk beeld van hoe snel het virus zich verspreid voordat het de intensive care bereikt. Hierdoor blijven we voorbereid. [Lees hier meer over waarom we deze cijfers monitoren.](#)

Aantal positief geteste mensen: 223

Verloop over tijd

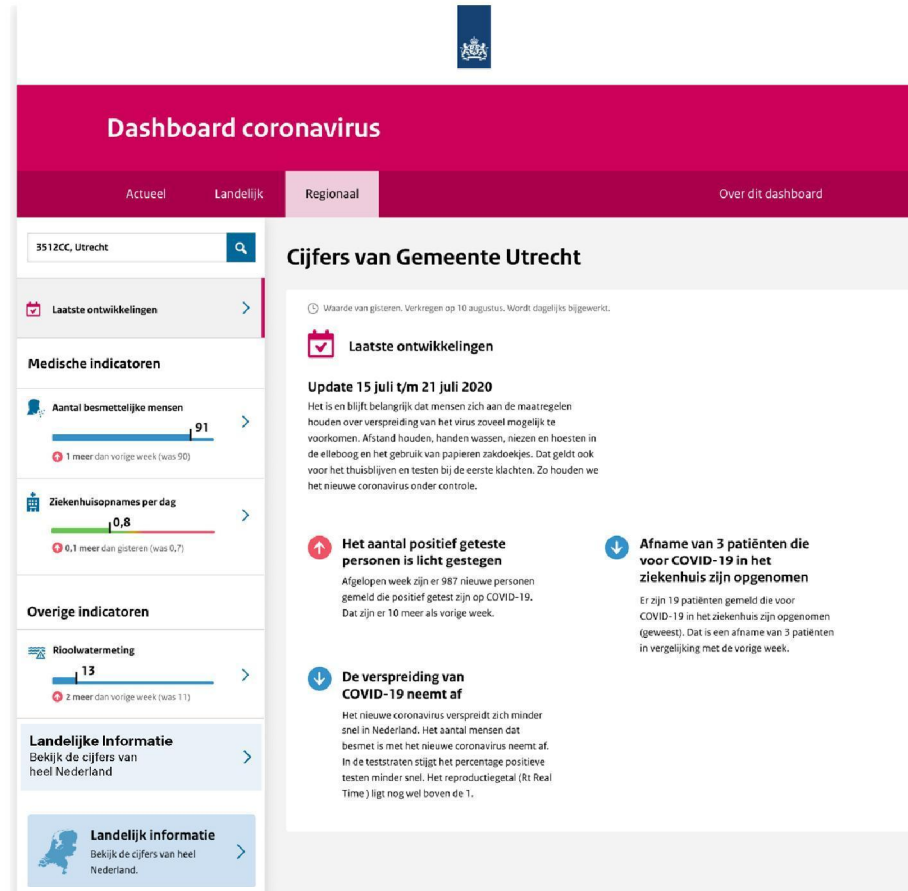
10 400
5 200
0 0
5 Maart 10 Aug

— Aantal positief geteste mensen per 100.000 inwoners per dag
■ Totaal aantal positief geteste mensen per dag

Uitsplitsing naar leeftijdsgroep

- 0-20
- 21-40
- 41-60

Inclusief beschrijvende tekst





Doorontwikkeling kwantitatieve informatie t.b.v. inschaling

• September

- Begin – Rioolwatermetingen (regionaal, wekelijks)
- Tweede helft – Herontwerp Coronadashboard: meer duiding en detail (landelijk)
- Tweede helft – Regionalisering op dashboard inclusief inschaling (regionaal, wekelijks)
- Tweede helft – BCO-clusters weergeven (landelijk, wekelijks)
- Tweede helft – Percentage positief geteste personen (landelijk en regionaal, dagelijks)
- Tweede helft – Signaalwaarde aantal besmettingen (a.d.h.v. ervaringen uit het buitenland) (landelijk)

• Oktober

- Begin – Nalevingsmonitor (regionaal, wekelijks)
- Begin – IC-capaciteit (bedden) (dagelijks, landelijk)
- Begin – BCO-clusters weergeven (regionaal, wekelijks)



Werking en functie dashboard tbv escalatieladder

- Dashboardinformatie geeft – tezamen met beeld van GGD en VR over hoe het gaat - input voor gesprek over weging & inschaling
- Signaalwaarden spelen een belangrijke rol hierin.
- Gezamenlijk wordt geïdentificeerd of dit betekent dat de inschaling wordt verhoogd.
- De uitkomst (inschaling) van dit overleg komt tot uitdrukking op het dashboard.

